



# PLANTER UNE HAIE ? L'ENTRETENIR ?

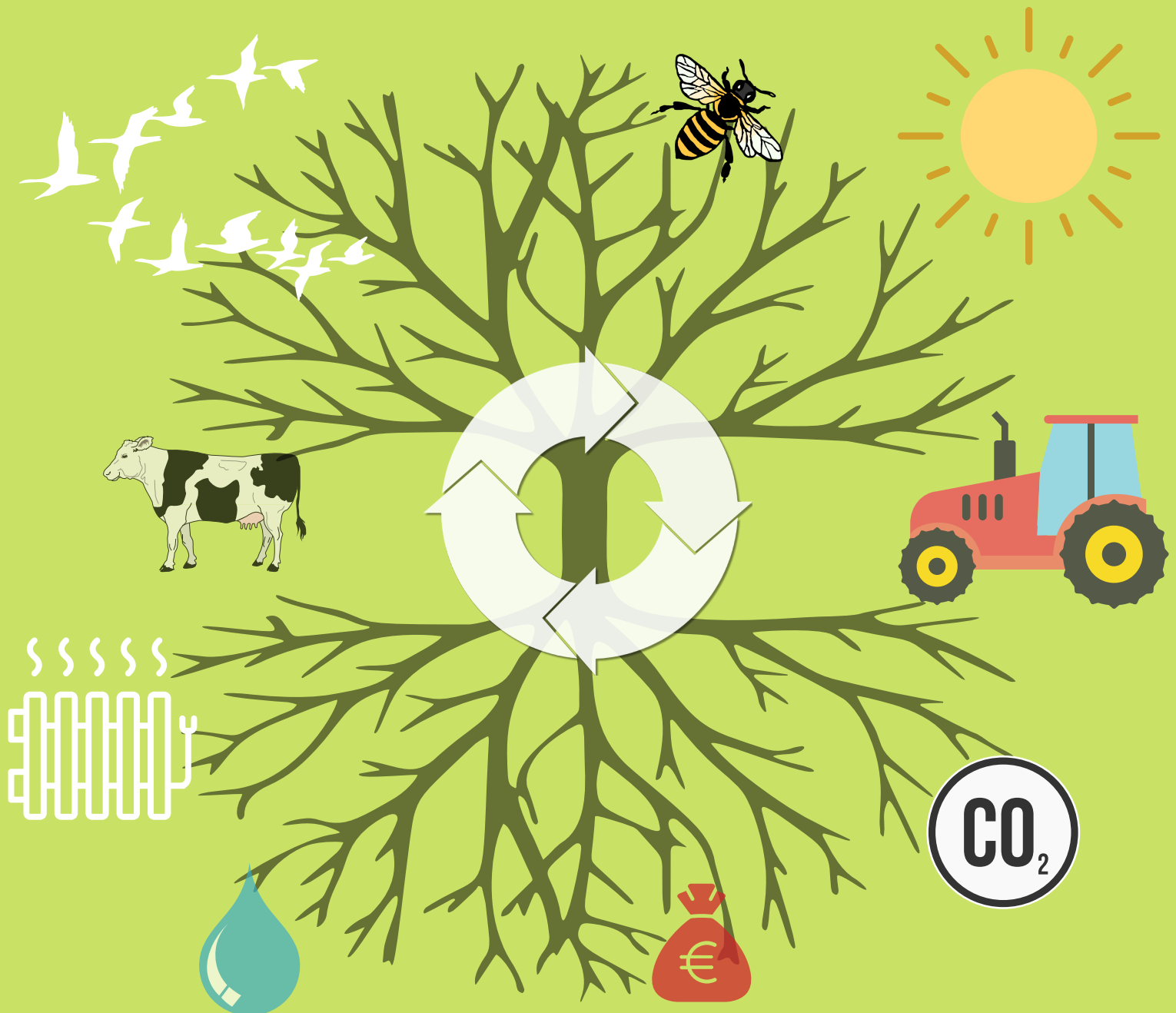


LES ASL DE LA BAIE ET DU MORTAINAIS VOUS CONVIENT À DEUX  
JOURNÉES D'INFORMATIONS :

LE **JEUDI 13 OCTOBRE** À **TANIS** DE 14H00 À 16H30

ET

LE **JEUDI 27 OCTOBRE** À **MILLY** DE 14H00 À 16H30



# Programme des ateliers

## **14h00 : Accueil - Présentation de l'exploitation**

Par le chef d'exploitation.

## **14h30 : Le cycle de la haie et sa valorisation**

L'implantation de la haie et son évolution. Projet de plantation, entretenir sa haie (exposition de matériel), valorisation du bois.

## **15h00 : Les services environnementaux de la haie**

Stockage de carbone, effet brise-vent, faune et flore...

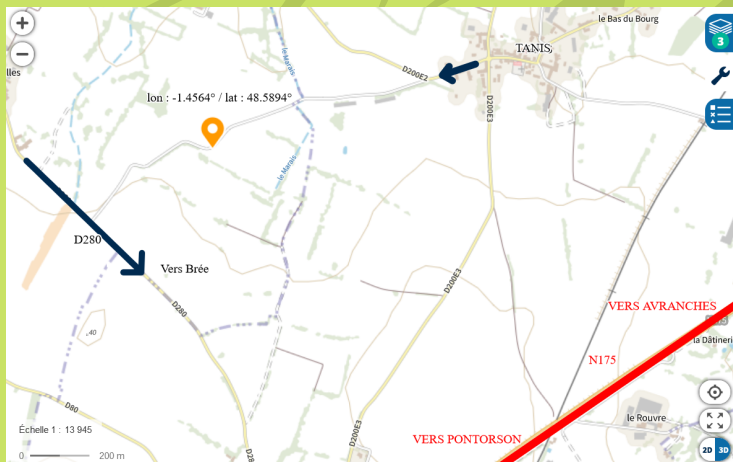
## **15h30 : La cohabitation agriculture et apiculture**

## **16h00 : Financement et implantation des haies**

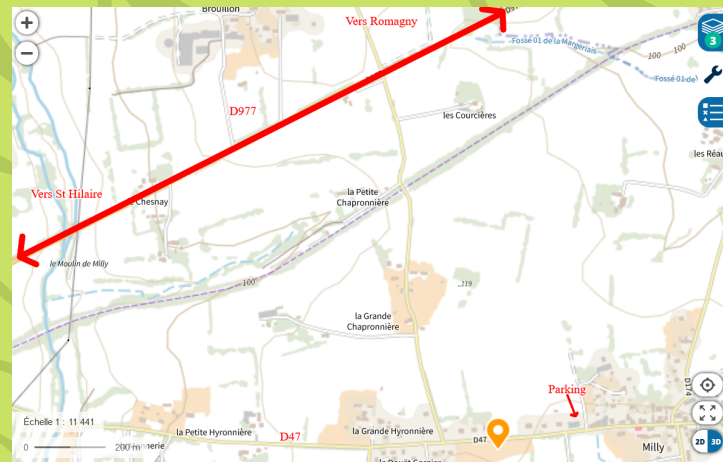
Les dispositifs d'aides possibles pour implanter des haies, les commandes de plants.

**Verre de l'amitié**

# Localisation



**Fléchage depuis le bourg de Tanis**



**Fléchage depuis le bourg de Milly**

Pour tout renseignement : Isabelle EMOND

02.33.79.41.76

isabelle.emond@normandie.chambagri.fr